



Westinghouse

LED SPIKE LIGHT

LED POINTE LUMIÈRE

Customer Service
Service à la Clientèle
1-855-350-6868
10AM - 6PM, EST
Monday to Friday
Lundi au Vendredi



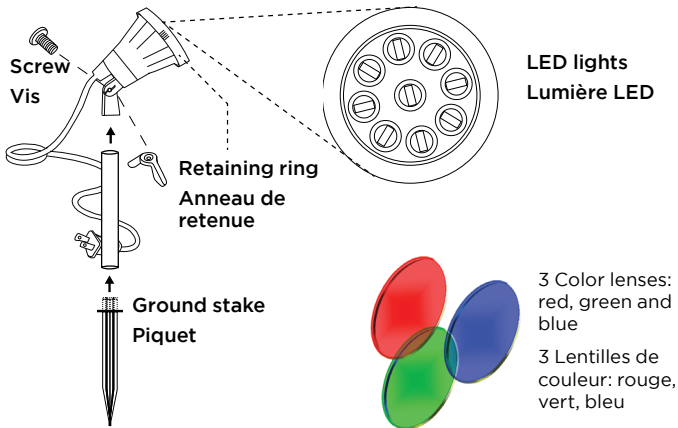
MODEL / MODÈLE# DR-1577

SPECIFICATIONS

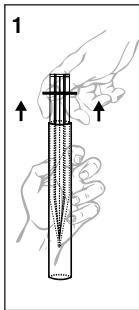
Super bright 9 LED
floodlight with 200
lumens output
5ft AWG 18/2
SJTW vinyl cord
Rated: 120VAC /
60Hz / 3.5W

CARACTÉRISTIQUES

Super lumineux 9
projecteur LED avec
sortie 200 lumens
Rallonge de vinyle de
1.5m AWG 18/2 SJTW
Calibré à: 120VAC /
60Hz / 3.5W

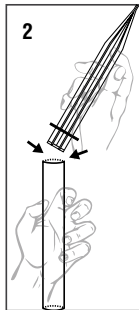


INSTRUCTIONS / INSTRUCTIONS



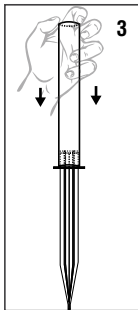
1
Pull out stake
from extension
tube.

Tirez
participation
de tube
d'extension.



2
Turn stake
upside down and
insert firmly into
extension tube.

Turn
participation à
l'envers et insérez
fermement
dans le tube
d'extension.



3
Attach ground stake's
mounting bracket to
extension tube and insert
assembly firmly into the
ground.

Fixez le support de
montage piquet de terre
à tube d'extension et de
l'assemblage d'insertion
fermement dans le sol.

COLOR LENS INSTRUCTIONS

- A. Locate and unscrew the retaining ring located at the top of the LED flood lamp.
- B. Snap the color lens into the 2 notched pegs located on the underside of the retaining ring.
- C. Screw the retaining ring back on to the LED flood lamp.

INSTRUCTIONS POUR LES LENTILLES DE COULEURS

- A. Localisez et dévissez l'anneau de retenue situé sur le dessus de l'élément d'éclairage par projection à DEL.
- B. Fixez les lentilles de couleurs dans les deux fiches dentelées situées sous l'anneau de retenue.
- C. Vissez l'anneau de retenue sur l'élément d'éclairage par projection à DEL.

IMPORTANT SAFETY INSTRUCTIONS:

▲ CAUTION:

THIS PRODUCT HAS A POLARIZED PLUG (ONE BLADE IS WIDER THAN THE OTHER). AS A SAFETY FEATURE THIS PLUG WILL FIT IN A POLARIZED OUTLET ONLY ONE WAY. IF THE PLUG DOES NOT FIT FULLY IN THE OUTLET, REVERSE THE PLUG. NEVER USE WITH AN EXTENSION CORD UNLESS THE PLUG CAN BE FULLY INSERTED. DO NOT ATTEMPT TO DEFEAT THIS SAFETY FEATURE. RISK OF FIRE - SPACE THIS FIXTURE HOUSING AND BULB A MINIMUM OF TWO INCHES FROM SURROUNDING SURFACES. USE CARE WHEN PLUGGING IN OR HANDLING LAMPS AND CORD AS YOU WOULD WITH ANY OTHER ELECTRICAL EQUIPMENT. WHEN INSTALLING OR REPLACING FLOODLIGHT BE SURE GASKET IS PROPERLY IN PLACE FOR A SAFE, WEATHERPROOF INSTALLATION.

▲ WARNING

DISREGARDING CAUTIONS COULD CAUSE DAMAGE, FIRE OR FATAL SHOCK. WHEN USING OUTDOOR USE PRODUCTS, BASIC SAFETY PRECAUTIONS SHOULD ALWAYS BE FOLLOWED TO REDUCE THE RISK OF FIRE, ELECTRIC SHOCK, AND PERSONAL INJURY.

READ ALL INSTRUCTIONS

- A. USE ONLY THREE WIRE OUTDOOR EXTENSION CORDS THAT HAVE THREE PRONG GROUNDING PLUGS AND GROUNDING RECEPTACLES THAT ACCEPT THE APPLIANCE'S PLUG.
 - B. GROUND FAULT CIRCUIT INTERRUPTERS (GCFI) PROTECTION SHOULD BE USED ON ANY CIRCUIT(S) OR OUTLET(S) TO BE USED WITH THIS PRODUCT.
 - C. USE ONLY WITH AN EXTENSION CORD FOR OUTDOOR USE SUCH AS AN EXTENSION CORD OR CORD TYPE: SW, SOW, STW, SJW, SJOW, SJTW, OR SJTOW.
- HIGH IMPACT FIXTURE RESISTS WEATHER AND WEAR. USE GROUND SPIKE AT ALL TIMES. INSERT INTO SOFT GROUND USING FOOT REST.
SET LIGHT TO PROPER ANGLE AND TIGHTEN WING NUT WHILE ENSURING THAT THE FLOODLIGHT DOES NOT TOUCH THE GROUND AND IS CLEAR OF DRIED LEAVES AND OTHER DEBRIS.

Item/Article# T26809 / H26817

Manufactured and distributed by / Manufacturé et distribué par:
The NCC, Brooklyn, NY 11223 1.855.350.6868
www.westinghouseacpower.com ©2018 The NCC
MADE IN CHINA /FABRIQUÉ EN CHINE

IMPORTANTES INSTRUCTIONS DE SECURITE:

▲ ATTENTION:

CE PRODUIT EST ÉQUIPPÉ D'UNE FICHE POLARAZÉE, (UNE LAME EST PLUS LARGE QUE L'AUTRE). POUR PLUS DE SÉCURITÉ, CETTE FICHE NE PEUT ÊTRE INSÉRÉE QUE D'UNE FACON DANS UNE SORTIE POLARAZÉE. SI LA FICHE NE PEUT S'INSÉRER ENTIÈREMENT DANS LA SORTIE, INVERSEZ-LA. NE JAMAIS UTILISER UNE RALLONGE SI LA FICHE PEUT ÊTRE INSÉRÉE. NE PAS TENTER DE CONTOURNER CE DISPOSITIF DE SÉCURITÉ. RISQUE D'INCENDIE - ESPACE CE BOÎTIER DU LUMINAIRE ET L'AMPOULE D'UN MINIMUM DE DEUX POUCHES DE SURFACES ENVIRONNANTES.

PRENDRE LE MÊME SOIN EN BRANCHANT DES LAMPES OU DES CORDONS QUE VOUS FERIEZ AVEC TOUT AUTRE ÉQUIPEMENT ÉLECTRIQUE. LORS DE L'INSTALLATION OU DU REMPLACEMENT DE PROJECTEURS, ASSUREZ-VOUS QUE LE JOINT D'ÉTANCHÉITÉ EST BIEN EN PLACE POUR UNE INSTALLATION SÉCURITAIRE ET À L'ÉPREUVE DES INTEMPÉRIES.


▲ AVERTISSEMENT:


LE MANQUE D'ATTENTION PEUT CAUSER DES DOMMAGES, INCENDIE OU UN CHOC FATAL. LORS DE L'USAGE DE PRODUITS POUR L'EXTÉRIEUR, LES PRÉCAUTIONS SÉCURITAIRE DE BASE DOIVENT TOUJOURS ÊTRE SUIVIES POUR RÉDUIRE LES RISQUES D'INCENDIE, DE CHOCS ÉLECTRIQUES OU BLESSURES PERSONNELLES.

LIRE TOUTES LES INSTRUCTIONS

- A. N'UTILISER QUE DES RALLONGES EXTÉRIEURES À TROIS FILS AVEC DES FICHES À TROIS LAMES ET DES RÉCEPTACLES AVEC MISE À LA TERRE QUI ACCEPTENT LA FICHE DES APPAREILS.
- B. DES PROTECTEURS CONTRE LES FAUTES DE MISE À LA TERRE (GFCI) DOIVENT ÊTRE FOURNIS SUR LES CIRCUITS OU SORTIES UTILISÉS POUR DES PRODUITS MOUILLÉS.
- C. N'UTILISER QU'AVEC UNE RALLONGE POUR USAGE EXTÉRIEUR TELS QUE: SW, SOW, STW, SJW, SJOW, SJTW, SJTOW.

APPAREIL À GRANDE SOLIDITÉ RÉSISTE À LA TEMPÉRATURE ET L'USURE. TOUJOURS UTILISER UN PIQUET. L'INSÉRER DANS UN SOL MOU À L'AIDE DU REPOSE-PIED.
SET LIGHT TO PROPER ANGLE AND TIGHTEN WING NUT WHILE ENSURING THAT THE FLOODLIGHT DOES NOT TOUCH THE GROUND AND IS CLEAR OF DRIED LEAVES AND OTHER DEBRIS.

 , WESTINGHOUSE, and INNOVATION YOU CAN BE SURE OF are trademarks of Westinghouse Electric Corporation. Used under license by The NCC. All rights reserved.

Les termes  et WESTINGHOUSE et INNOVATION YOU CAN BE SURE OF sont des marques de commerce de la société Westinghouse Electric. Utilisés sous licence par la société The NCC. Tous droits réservés.